

## Toyota Proace City L1 Duty



Unser Angebotspreis:

**13.130,-€**

11.034,- € netto

19 % MwSt ausweisbar

Fahrzeugnummer 168

### Schnellinformationen

|               |                   |                  |                      |
|---------------|-------------------|------------------|----------------------|
| Fahrzeugart   | Gebrauchtfahrzeug | Klasse           | Proace (Verso)       |
| Kategorie     | Andere            | Hubraum          | 1499 cm <sup>3</sup> |
| Erstzulassung | 12/2020           | Außenfarbe       | Weiß                 |
| Laufleistung  | 22930 km          | Innenfarbe       | Schwarz              |
| Leistung      | 55 kW (75 PS)     | Innenausstattung | Stoff                |
| Kraftstoffart | Diesel            |                  |                      |
| Getriebe      | Schaltgetriebe    |                  |                      |



Verkaufsberater Neu- und  
Gebrauchtwagen  
Bern Braun  
+49 7461 96685-14  
braun@autohaus-ladurner.de



Verkaufsberater Neu- und Ge-  
brauchtwagen Toyota  
Silvio Waimer  
+49 7461 96685-11  
waimer@autohaus-  
ladurner.de



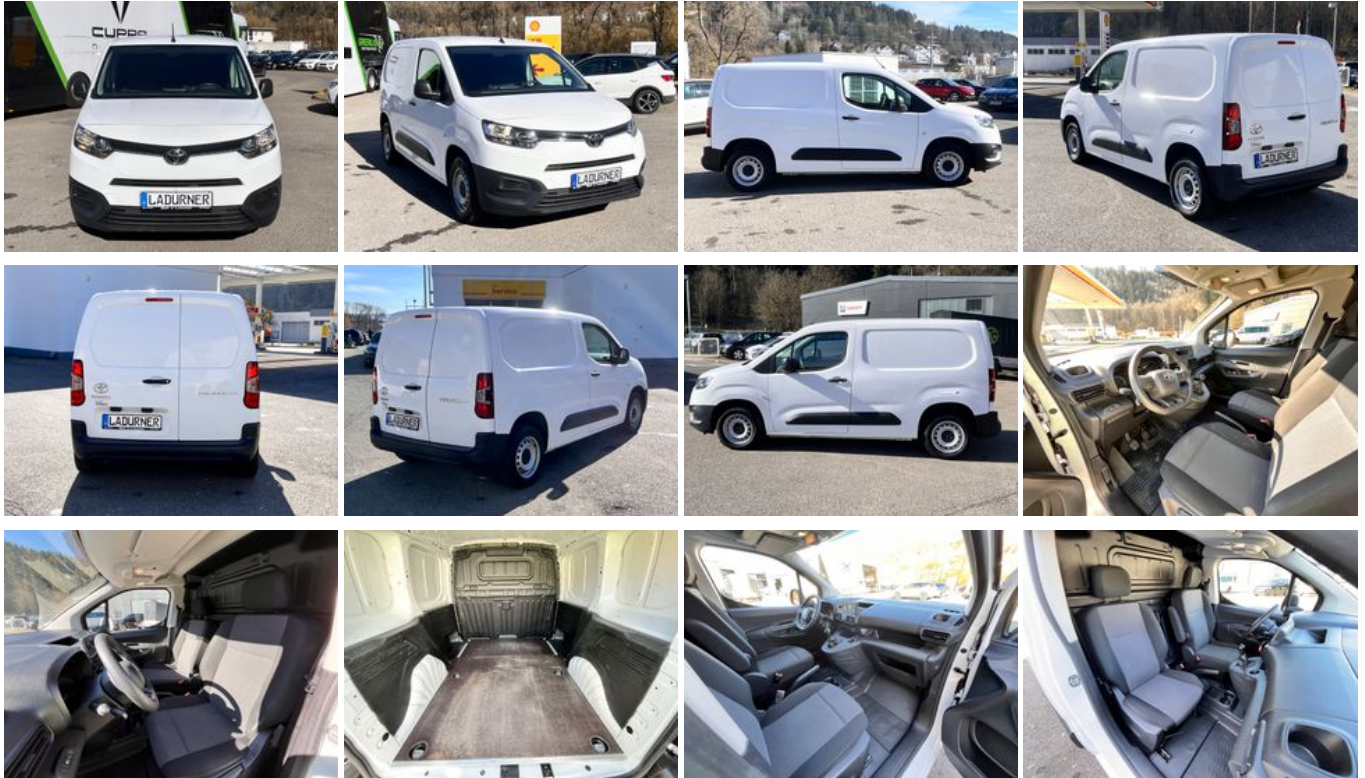
Verkauf Neu- &  
Gebrauchtwagen  
Michael Seminara  
+49 7461 96685-12  
seminara@autohaus-  
ladurner.de

### Umwelt und Normen

|   |       |
|---|-------|
| Energieverbrauch (kombiniert) in l/100 km:        | 4,1   |
| CO <sub>2</sub> -Emissionen (kombiniert) in g/km: | 109,0 |
| CO <sub>2</sub> -Klasse:                          | C     |

## Fahrzeugausstattung

|                       |                           |
|-----------------------|---------------------------|
| ABS                   | Armlehne                  |
| Bluetooth             | Bordcomputer              |
| ESP                   | Elektr. Seitenspiegel     |
| Freisprecheinrichtung | Geschwindigkeitsbegrenzer |
| HU neu                | Klimaanlage               |
| Partikelfilter        | Servolenkung              |
| Sommerreifen          | Stahlfelgen               |
| Start/Stop-Automatik  | USB                       |
| Zentralverriegelung   |                           |



\* Ehemaliger Neupreis (Unverbindliche Preisempfehlung des Herstellers am Tag der Erstzulassung)

\*\* Die angegebenen Verbrauchs- und Emissionswerte wurden nach den gesetzlich vorgeschriebenen Messverfahren ermittelt. Am 1. Januar 2022 hat der WLTP-Prüfzyklus den NEFZ-Prüfzyklus vollständig ersetzt, sodass für nach diesem Datum neu typgenehmigte Fahrzeuge keine NEFZ-Werte vorliegen. Weitere Informationen zum offiziellen Kraftstoffverbrauch und den offiziellen spezifischen CO<sub>2</sub>-Emissionen neuer Personenkraftwagen können dem "Leitfaden über den Kraftstoffverbrauch, die CO<sub>2</sub>-Emission und den Stromverbrauch neuer Personenkraftwagen" entnommen werden, der an allen Verkaufsstellen, bei der Deutsche Automobil Treuhand GmbH (DAT), Hellmuth-Hirth-Straße 1, 73760 Ostfildern-Scharnhausen, und unter <https://www.dat.de/co2/> unentgeltlich erhältlich ist.

**Weitere Informationen zum Fahrzeug und Finanzierung finden Sie auf unserer Homepage**

